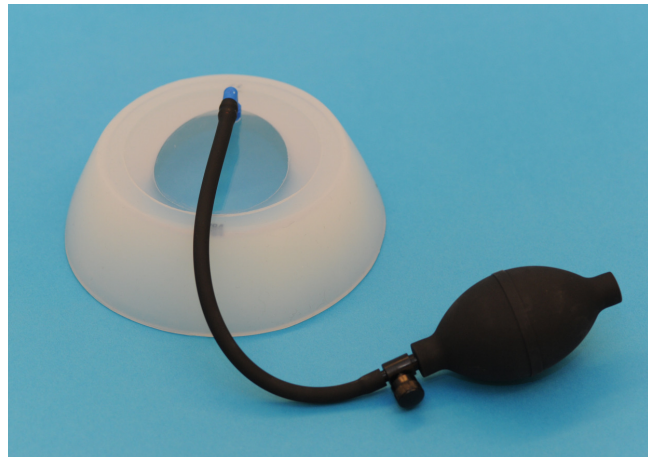


Trichterbrust-Orthese

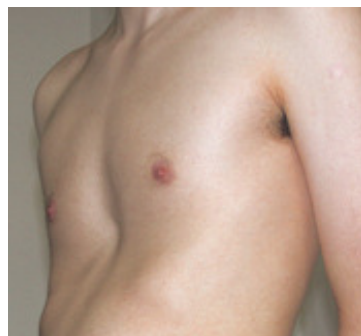
aus Silikon

Die Trichterbrust-Orthese aus Silikon eignet sich hervorragend zur Aufdehnung der Band-, Rippen- und Knorpelstrukturen bei Trichterbrust-Patienten. Zudem ist die Silikon-Orthese gut abwaschbar und somit wasserfest.



Vorteile für den Patienten:

- Korrektur der Trichterbrust ohne Operation (nicht invasiv)
- Tragdauer pro Tag nur 1-2 Stunden
- Das Material (Silikon) passt sich an
- Druck kann individuell eingestellt werden



Indikation:

- Trichterbrust (Pectus excavatum sive infundibulum)

Kontraindikation:

- Herzfehler

Bern
Fon 031 388 89 89

Basel
Fon 061 691 62 70

Luzern ORTHO
Fon 041 210 86 83

Solothurn
Fon 032 624 11 55

Thun
Fon 033 222 30 55

Zürich
Fon 044 422 46 22

Adliswil
Fon 044 771 29 92

Luzern REHA
Fon 041 367 70 17

Schaffhausen
Fon 052 625 21 12

St. Gallen
Fon 071 222 63 44

Winterthur
Fon 052 209 01 90